



- Windows XP -

www.professionalscat.net
info@professionalscat.net
[@profesionalscat](https://www.instagram.com/profesionalscat)

INDEX

INDEX.....	2
La informàtica	3
Que és?	3
L'ordinador	3
Components del sistema informàtic	4
El programari o software.....	4
El maquinari o Hardware.....	4
Tipus d'ordinadors.....	7
Ordinador personal de sobretaula	7
Ordinador personal portatil.....	8
Ordinador personal de butxaca	8
Microsoft Windows	9
Que és Windows?	9
El ratolí	9
L'escriptori.....	9
Les icones.....	9
Tipus d'arxius (les seves extensions).....	9
Carpetes – Creació de carpetes.....	10
La barra de tasques de Windows	10
El botó inicio.....	11
Les finestres	11
Propietats de pantalla.....	12
Organització d'icones	13
Organització de finestres	13
Cercar arxius i carpetes amb Windows	13
Copiar, tallar i enganxar	14
Passos per copiar o moure un arxiu:.....	14
Els accessos directes	14
L'eliminació d'arxius i carpetes.....	14

LA INFORMÀTICA

Que és?

Quan veiem la televisió, quan passegem pel carrer, quan escoltem la ràdio, quan som al treball... tenim o rebem una gran quantitat d'informació. Tot aquest conjunt d'informació o "dades", una vegada processat per nosaltres, ens ha de proporcionar coneixement. Per fer-ho, hem de dur a terme un procés de tractament de la informació.

La informàtica neix amb la intenció d'automatitzar aquest procés i, per tant, d'ajudar-nos en el tractament i la gestió de la informació.

L'ordinador

Un **ordinador** o **computadora** (Personal Computer o PC en anglès), és un aparell electrònic que serveix per processar informació seguint-hi uns procediments determinats.

També es pot dir que un ordinador és una eina de treball que ens permet realitzar diverses tasques específiques. Amb l'ordinador podem escriure una carta, dibuixar, calcular, comunicar-nos, jugar, escoltar música, aprendre...

Si totes aquestes feines ja les podíem fer sense l'ordinador, quins **avantatges** tenim de fer-les amb l'ordinador?

- Amb els ordinadors les feines es poden fer molt més ràpidament i amb precisió.
- Els ordinadors ens permeten corregir o modificar un treball d'una manera molt senzilla i sense haver de començar-lo de nou.
- Els ordinadors ens poden desar els treballs (els emmagatzemem a la memòria) per, més endavant, poder-los veure o modificar.

Un ordinador fa allò que nosaltres li diem: obeeix les nostres ordres.

Components del sistema informàtic

El maquinari o hardware. És la part física de l'ordinador, allò que "es pot tocar". L'ordinador, entès com a màquina, està constituït pel ratolí, el teclat, la pantalla, la impressora, la unitat central...

El programari o software. Són els programes o les instruccions que ens permeten portar a terme les tasques concretes i que controlen el treball del maquinari.

El programari o software

EL programari serveix per realitzar les tasques. Amb un programa de *tractament de textos* podem escriure, amb un *full de càlcul* podem portar les factures de l'empresa, amb una *base de dades* podem portar el registre de socis de l'associació. També hi ha programes específics per fer retocs fotogràfics, per dibuixar, per connectar-nos i navegar per Internet... Cada tasca que realitzem amb l'ordinador és "guiada" per un programa.

El programari són les eines lògiques (no físiques) que utilitzem per tractar la informació, és la part que "no es pot tocar" d'un sistema informàtic.

El maquinari o Hardware

Vegem els diferents components que formen el maquinari d'un equip informàtic d'ús personal (un PC). En la majoria d'equips, hi podem trobar:

1. **La unitat central**, on es troben els elements principals de l'ordinador i que s'acostumen a situar a l'interior de la caixa de l'ordinador mateix:



A l'interior de la unitat central hi ha el "cervell de l'ordinador" o **CPU**, els dispositius de **memòria** que permeten emmagatzemar les dades i els programes amb què treballa l'ordinador, el **disc dur** o dispositiu d'emmagatzematge de dades d'una manera permanent, i **altres dispositius** com ara la targeta gràfica, la targeta de so, la targeta de xarxa, la font d'alimentació...

2. **Els perifèrics** o conjunt de dispositius connectats a la unitat central, que permeten la comunicació d'un equip informàtic amb l'exterior. A través dels perifèrics donem les ordres i les dades a l'ordinador, però també rebem la informació de l'ordinador (la visualitzem per la pantalla del monitor, la imprimim...)

Els perifèrics es classifiquen en tres grups, d'acord amb el sentit del flux de les dades que gestionem:

- **Perifèrics d'entrada** d'informació.
- **Perifèrics de sortida** d'informació.
- **Perifèrics d'entrada/sortida** d'informació.

Perifèrics d'entrada: són aquells que utilitzem per introduir la informació (so, text, imatges...) a l'ordinador. Els més usuals són:



el teclat

el ratolí

el micròfon



l'escàner

la webcam

la càmera digital

Perifèrics de sortida: són els aparells que ens permeten extreure informació des de l'ordinador fins a l'exterior. Els més usuals són:



la impressora

el monitor

els altaveus

Perifèrics d'entrada/sortida: són els dispositius que ens permeten efectuar tant la introducció d'informació a l'ordinador com la recollida d'aquesta des de la màquina. Els més coneguts són aquests:



el CD Rom o DVD

el disquet

la memòria USB



el mòdem o router

Els **components indispensables** per poder començar a treballar amb l'ordinador són la **unitat central**, el **monitor**, el **teclat** i el **ratolí**.

La incorporació dels altres dispositius a l'equip informàtic depèn de l'ús que en fem.

Tipus d'ordinadors

Quan hi ha molts tipus d'ordinadors, d'acord amb la seva funcionalitat i les seves característiques tècniques. Per exemple, podem diferenciar entre els ordinadors d'una gran corporació d'empreses, els de les entitats bancàries o dels ens públics de caire governamental, que solen ser molt grans i potents; els que controlen una determinada màquinaria o processos industrials, o els que anomenem PC o ordinador personal.

L'ordinador personal sol estar equipat per poder realitzar les tasques comunes de la informàtica moderna: permet navegar per Internet, escriure texts i realitzar altres treballs d'oficina, escoltar música, veure vídeos, jugar... d'ordinadors personals en trobem de diferents formats

Ordinador personal de sobretaula

És l'ordinador que tots coneixem, compost d'una unitat central i els seus components com monitor, teclat i ratolí. Hi ha de molts tipus i marques i la diferencia es la seva capacitat de procés de dades.



Ordinador personal portàtil

Un **ordinador portàtil** és un ordinador personal compacte, més petit i lleuger que els de sobretaula, i que inclou en un mateix objecte la unitat central, el teclat, la pantalla. El gran avantatge dels ordinadors portàtils es la seva mobilitat, ja que el podem transportar fàcilment allà on ens calgui.



Ordinador personal de butxaca

Un mòbil intel·ligent o smarthphone, un **PDA**, fins i tot una "tauleta", és un petit ordinador de butxaca que s'utilitza per gestionar tasques personals (agenda, notes...) i de comunicació. Generalment, les dades s'entren utilitzant els dits, donat que les pantalles son tàctils, escrivint i prement directament sobre la pantalla.

MICROSOFT WINDOWS

Que és Windows?

El sistema Operatiu es una peça imprescindible pel funcionament del nostre ordinador, doncs sense aquest no podria funcionar.

La funció principal de qualsevol sistema operatiu es la de fer d'intermediari entre els elements físics que componen el nostre ordinador (la pantalla, el teclat, el disc dur, la impressora, etc.) i nosaltres, fent així més fàcil la seva utilització.

Vindria a ser com un guarda de seguretat que ho controla tot.

El ratolí

El botó esquerra. Es el més utilitzat, amb ell seleccionarem els objectes.

La roda del mig s'utilitza per desplaçar-se cap a dalt o cap a baix. De vegades per que es pugui utilitzar haurem de fer clic a l'àrea per la que volem desplaçar-nos.

El botó dret s'utilitza per desplega el menú de context, aquest menú rep aquest nom perquè en funció de l'objecte sobre el que fem clic tindrà unes opcions o unes altres.

L'escriptori

Es la zona que apareix només començar a treballar amb Windows. Vindria a ser com una taula de despatx on hi posem les eines per començar a treballar.

Les icones

Una icona es una imatge, normalment un símbol, que s'utilitza per representar gràficament un programa, un fitxer o una funció en la pantalla de l'ordinador, per facilitar la seva localització.

Tipus d'arxius (les seves extensions)

Els tipus d'arxius els coneixerem per les seves icones o bé per la seva extensió (un nom d'arxiu es compon pel seu nom i la seva extensió separada per un punt. Exemple – Windord.exe).

Aquesta extensió li serveix a Windows per saber amb quina aplicació ha d'obrir l'arxiu. L'extensió serà visible quan Windows no el reconegui, probablement perquè no tinguem instal·lada l'aplicació amb la que es pot obrir.

Extensions més conegudes:

- **exe** → Arxius executables
- **dll** → Llibreries de Windows o d'altres aplicacions
- **sys** → Arxius del sistema
- **odt** → Arxius de Writer – Open Office
- **ods** → Arxius de Calc – Open Office
- **mdb** → Arxius d'Access
- **ppt** → Arxius de Powerpoint
- **htmo html** → Arxius de pàgines web
- **jpg, gif, bmp** → Arxius d'imatges

Carpetes – Creació de carpetes

Les carpetes ens serviran per organitzar els nostres arxius dins l'ordinador. Per crear una carpeta farem clic amb el botó dret del ratolí a qualsevol zona de l'escriptori o bé a l'àrea de treball de la finestra i escollirem l'opció carpeta del menú Nuevo. També podrem crear una carpeta a través de l'opció Nuevo – Carpeta, dins d'una finestra de Windows.

La barra de tasques de Windows

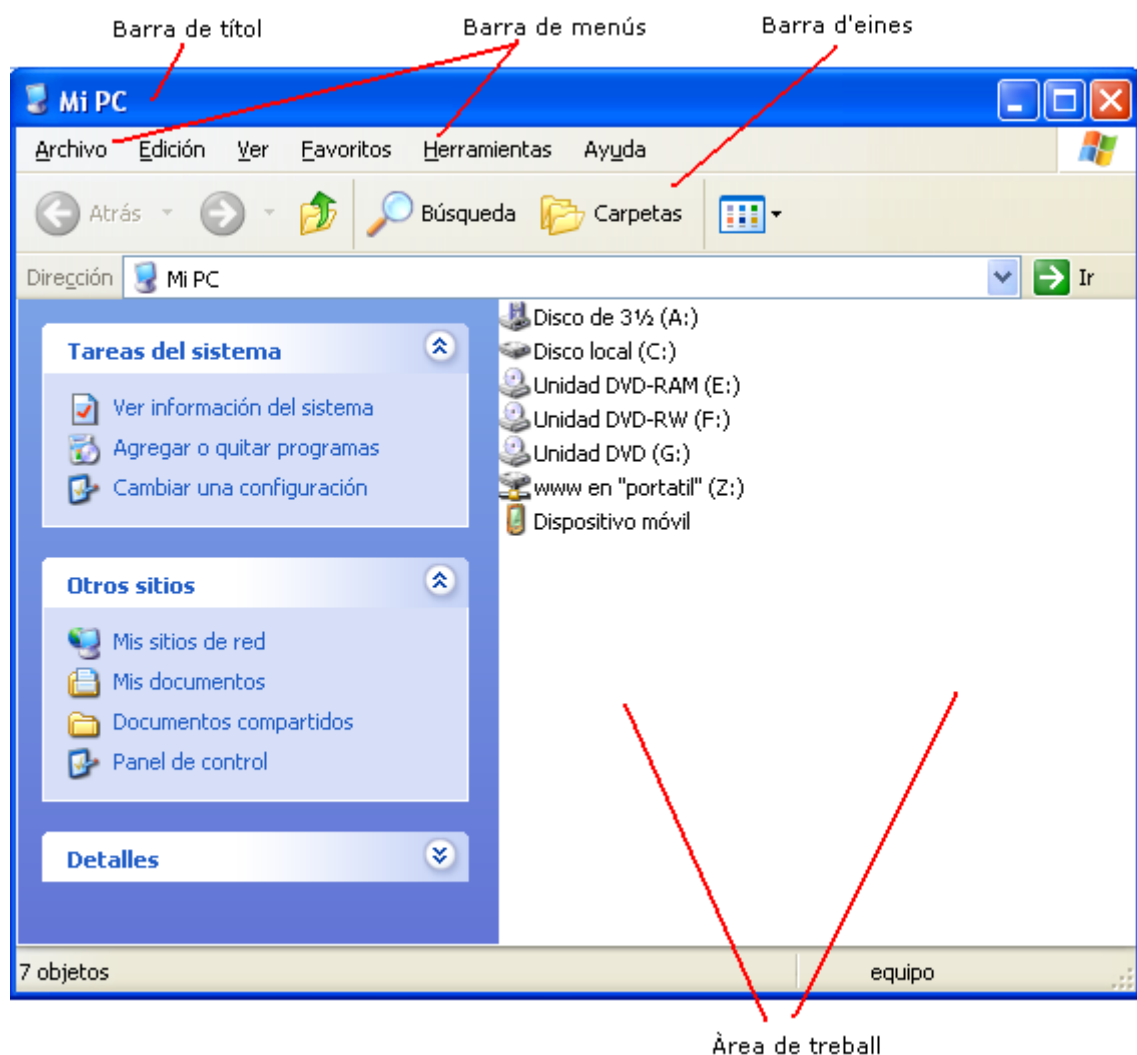
La barra de tasques es troba situada a la part inferior de la pantalla. En el seu extrem esquerra està el botó Inicio. Es diu barra de tasques perquè es on es col·loquen totes les finestres i aplicacions que tenim obertes.


El botó inicio


Es des d'on podrem accedir a totes aquelles opcions que Windows ens ofereix. Així com accessos directes a les aplicacions instal·lades al nostre ordinador.


Les finestres


Totes les finestres de Windows tenen la mateixa forma



El botó minimitzar  fa que la finestra quedi situada en forma de botó a la barra de tasques de Windows.

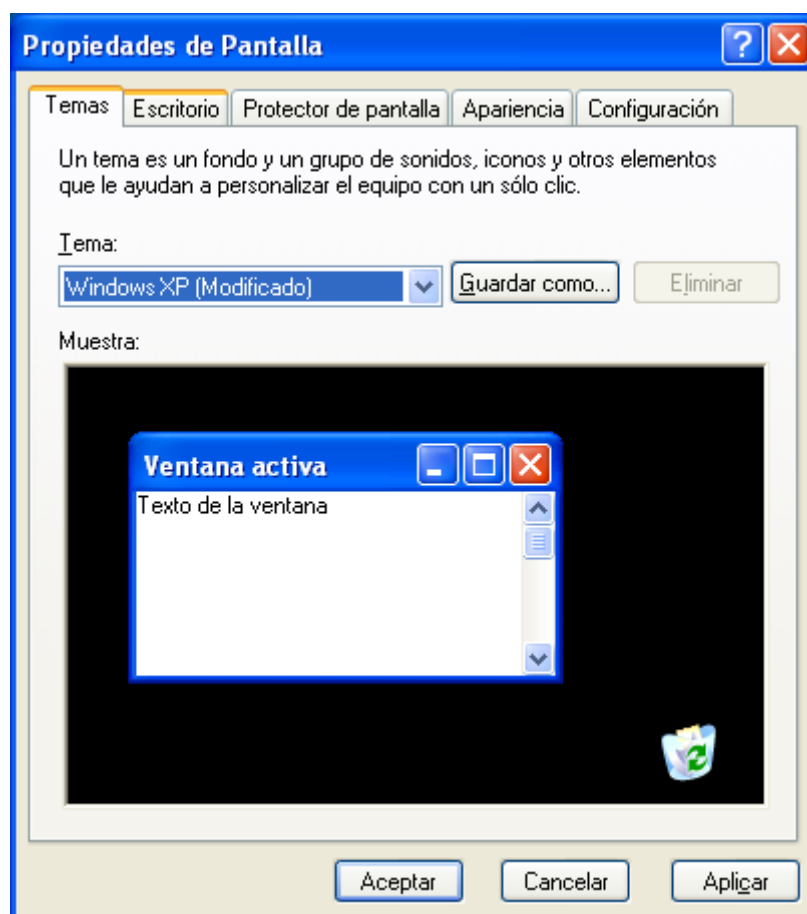
El botó maximitzar  amplia la mida de la finestra a tota la pantalla (només es veurà quan la finestra estigui restaurada).

El botó restaurar  permet tornar la pantalla al seu estat anterior (només es veurà quan la finestra estigui maximitzada).

El botó tancar  servirà per tancar la finestra. Si estem treballant amb una aplicació i hem fet canvis en el document sempre preguntarà si volem desar els canvis realitzats.

Propietats de pantalla

Per canviar les propietats de pantalla, farem clic amb el botó dret del ratolí en un lloc del nostre escriptori que no hi hagin icones i seleccionarem l'opció **Propiedades** del menú de context que se'ns ha obert. Apareixerà el quadre de diàleg on podrem canviar la nostre configuració.



Amb aquest quadre, podrem fer més atractiu el nostre escriptori, posar un protector de pantalla, per que no es faci malbé el nostre monitor si està moltes hores encès amb una imatge fixa, canviar l'aparença de les nostres finestres i a més a més canviar la configuració de colors i resolució de la nostra pantalla.

Organització d'icones

L'organització d'icones ens ajudarà a tenir ordenada la nostre finestra o el propi escriptori de la manera que necessitem en tot moment. Existeixen quatre formes d'organització:

- Pel nom de l'arxiu
- Pel seu tamany
- Pel seu tipus
- Per la data de modificació

Per la organització de les icones, farem clic amb al botó dret sobre qualsevol zona de l'àrea de treball de la finestra o sobre qualsevol zona de l'escriptori de windows i escollirem l'opció Organitzar, a continuació agafarem una de les quatre opcions comentades amb anterioritat.

Organització de finestres

Podrem organitzar les nostres finestres de forma automàtica de tres formes diferents:

- En cascada
- Horitzontalment
- Verticalment

Per fer aquesta organització farem clic amb el botó dret sobre qualsevol lloc de la barra de tasques que no hi hagi cap icona i escollirem l'opció Cascada, Mosaico horitzontal o Mosaico Vertical segons ho necessitem.

Cercar arxius i carpetes amb Windows

Les opcions de recerca d'arxius o carpetes les trobarem en el botó **inicio**. En la finestra que aparegui escriurem el nom de l'arxiu o carpeta que estem buscant i l'indicarem si fos el cas o volem buscar-ho, a continuació farem clic sobre el botó **busqueda**.

Copiar, tallar i enganxar

- **Copiar** → duplica l'arxiu o carpeta
- **Tallar** → Mou l'arxiu o carpeta
- **Enganxar** → Enganxar l'arxiu o carpeta, prèviament copiat o tallat en la zona que nosaltres li diem.

Passos per copiar o moure un arxiu:

Farem clic amb el botó dret del ratolí sobre l'arxiu o carpeta que volem tallar o copiar i a continuació escollirem l'opció **Copiar** (si el volem duplicar) o **Cortar** (si el volem moure). Una vegada realitzat aquest pas, anirem a la carpeta on volem enganxar-ho i farem clic amb el botó dret de nou per dir-li **Pegar**.

Els accessos directes

Són icones que utilitzarem per accedir de forma més ràpida i còmode a les nostres aplicacions, arxius o carpetes. Per crear un accés directe realitzarem les següents passes:

- Sobre l'escriptori o l'àrea de treball de qualsevol finestra farem clic amb el botó dret del ratolí
- Seleccionarem l'opció **Acceso directo**, que es troba dins de **Nuevo**.
- En el quadre de diàleg que sortirà l'indicarem el programa pel que volem crear l'accés directe
- Farem clic sobre el botó examinar per buscar aquest arxiu.
- En la casilla Buscar seleccionarem la unitat de disc on es troba el nostre arxiu y el buscarem.
- Després de seleccionar l'arxiu o carpeta farem clic sobre el botó obrir (també podem fer doble clic directament sobre l'arxiu o carpeta).
- Farem clic en el botó **Siguiente**.
- Li donarem un nom a l'accés directe i farem clic en el botó **Finalizar**

L'eliminació d'arxius i carpetes.

Per eliminar un arxiu o una carpeta, simplement el seleccionarem i polsarem la tecla **supr** del teclat. També ho podem fer amb el botó dret sobre l'arxiu o carpeta i agafant l'opció **eliminar**. Tots els arxius i carpetes que eliminem aniran a parar a la **papelera de reciclaje**, des d'on els podem recuperar sempre i quan no buidem la paperera.

Per buidar la paperera podem fer clic amb el botó dret sobre la seva icona i prémer l'opció

www.professionalscat.net
info@professionalscat.net
@professionalscat



Vaciar paperera de reciclaje.

Per recuperar un arxiu eliminat, obrirem la paperera i farem clic amb el botó dret sobre l'arxiu en qüestió, agafant l'opció **restaurar** (l'arxiu amb aquesta opció sempre tornarà al lloc d'on va ser eliminat).